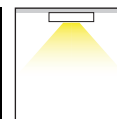
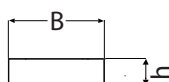
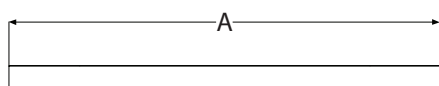


RUBIN SPORT NEW LED



Dimensions/Abmessungen



Φ [lm]	A (mm)	B (mm)	h (mm)
8000	1190	220	60
16000	1190	220	60
24000	1190	320	60
32000	1190	320	60

TYP	PTW	LED	Φ [lm]
RUBIN SPORT NEW LED	63 W	LED	8000
RUBIN SPORT NEW LED	125 W	LED	16000
RUBIN SPORT NEW LED	188 W	LED	24000
RUBIN SPORT NEW LED	250 W	LED	32000

Available colour of the light / Erhältliche Lichtfarbe: 830/840

SDCM=3

Lifetime of LED sources / Lebensdauer LED: 60000 h (L80/B10)

Operating temperature range / Temperaturbereich der Leuchte im Betrieb:
5° C ÷ +30° C

The power shown refers to the whole system (tolerance +/- 10%).
Die Leistung bezieht sich auf das gesamte System (Toleranz +/- 10%).

The given luminous flux refers to LED light sources (tolerance +/- 10% depends on the value of the colour temperature).
Der angegebene Lichtstrom betrifft die LED-Module (Toleranz +/- 10% abhängig von der Farbtemperatur).

LEDs photobiological safety class: RG0
LED Photobiologische Sicherheit: RG0

Luminaire options/Leuchtenoptionen

Diffuser/Diffusoren/Diffuseurs:

Micro-PRM KR	micro-prismatic diffuser with protecting grid Mikroprismen mit Sicherungsnetz
Micro-Line KR	micro-prismatic diffuser with protecting grid Mikroprismen mit Sicherungsnetz
PLX KR	PMMA opal diffuser with protecting grid PMMA opal mit Sicherungsnetz

Control gears/Vorschaltgeräte:

E	driver Treiber
EDD	DIM DALI driver Treiber DIM DALI

WARNING!
Technical data may be changed. Photos of the luminaires may differ from reality. Last updated 12.10.2018.
Other options of the luminaire available on request.

ACHTUNG!
Technische Daten können verändert werden. Abbildungen der Leuchten können von der Wirklichkeit abweichen. Die letzte Aktualisierung fand am 12.10.2018 statt. Andere Optionen der Leuchte sind nach Anfrage erhältlich.